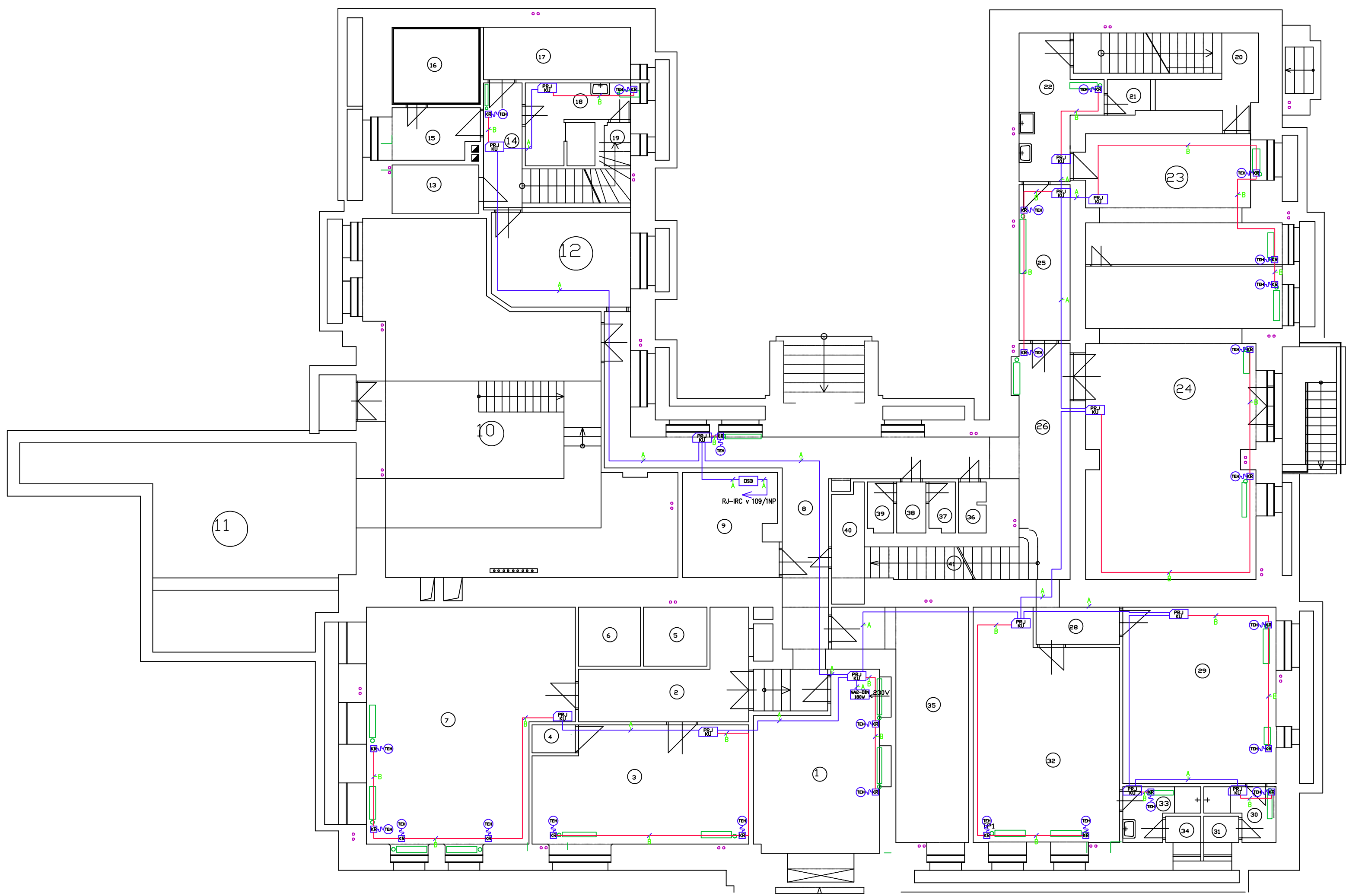


PŮDORYS SUTERÉN



Kabely budou vedeny v lištách po stěnách, případně dle pokynů výrobce technologie.

LEGENDA INSTALAČNÍHO VEDENÍ	
A	vodič CYKY-D 3x1,5 (šedá-data, černá-GND, hnědá +24V)
B	vodič SYKY 1x2x0,5

Ochrana před úrazem elektrickým proudem dle ČSN 33 2000-4-41 ed.2.

IRC	Radiční jednotka IRC
RC	Pokojová regulační jednotka
RC-RC	Napáječ 24V/180W (Dln lišta)
RC-RC	Napáječ 24V/180W (Dln lišta)
RC	Teplotní čísla venkovní
RC	Termopohon (3V)
RC	Zásuvka PC + CD
RC	Převodník teplotního čísla venkovního
RC	Opakovací sběrnice
RC	Server

LEGENDA MÍSTNOSTI:

Č.M.	ČEL MÍSTNOSTI
1	ŠATNA ZAMĚSTNANCŮ
2	CHODBA
3	BAZÉN
4	WC
5	VÝTAH
6	STRUJOVNA VÝTAHU
7	PRADELNA
8	CHODBA
9	ARCHIV
10	KOTELNA
11	UHELNA
12	CHODBA
13	ARCHIV
14	CHODBA
15	PŘÍPRAVNA ZELENINY
16	SKLAD BRAMBOR
17	SKLAD
18	ŠATNA
19	WC
20	SKLAD
21	VÝLEVK
22	KUCHYŇ
23	KUCHYŇ ZAMĚSTNANCŮ
24	JIDELNA ZAMĚSTNANCŮ
25	CHODBA
26	CHODBA
28	CHODBA
29	ŠATNA
30	KOUPELNA
31	WC
32	ŠATNA
33	KOUPELNA
34	WC
35	SKLAD HRAČEK
36	SPRCHA
37	WC
38	UMÝVÁRNA
39	WC
40	SKLAD INVENTAŘE
41	SCHDIŠTĚ

VED.PROJEKTU:	KONTROLOVAL:	KRESLIL:	MIX MAX-ENERGETIKA, s.r.o.	
Ing. Štěpán Brus	Ing. Tomáš Novotný	Bohuslav Juráček	Štefánikova 38a	
INVESTOR:	Dětské centrum Znojmo, p.o.		612 00 Brno	
STAVBA:	PROJEKT REKONSTRUKCE ÚT, TV VČETNÉ ZDROJE TEPLA, DĚTSKÉ CENTRUM ZNOJMO - INDIVIDUÁLNÍ REGULACE VYTÁPĚNÍ		FORMÁT:	6 x A4
OBJEKT:	INDIVIDUÁLNÍ REGULACE VYTÁPĚNÍ		DATUM:	05/2013
			STUPĚŇ:	DVZ
			ČÍSLO ZAKÁZKY:	
NÁZEV VÝKRESU:	PŮDORYS SUTERÉN		MĚŘÍTKO:	ČÍSLO VÝKRESU:
			1:100	5